



HOE KOM JE TOT DE INRICHTING VAN EEN ARCHITECTUUR

REGIO NOORD-NEDERLAND

REGIO NOORD-NEDERLAND

WIE WE ZIJN

Het regionale partnerschap Babyconnect Noord Nederland bestaat uit 5 VSV's, namelijk de VSV's rondom Sneek, Heerenveen, Zwolle, Assen en het VSV rondom de ziekenhuizen Stadskanaal, Hoogeveen en Emmen.

De penvoering voor het project digitale gegevensuitwisseling in de geboortezorg ligt in deze regio bij Stichting GERRIT.



NIENKE LEMSTRA-IDSARDI

Projectleider GERRIT



JELLE NUTMA

Projectleider ROS Friesland



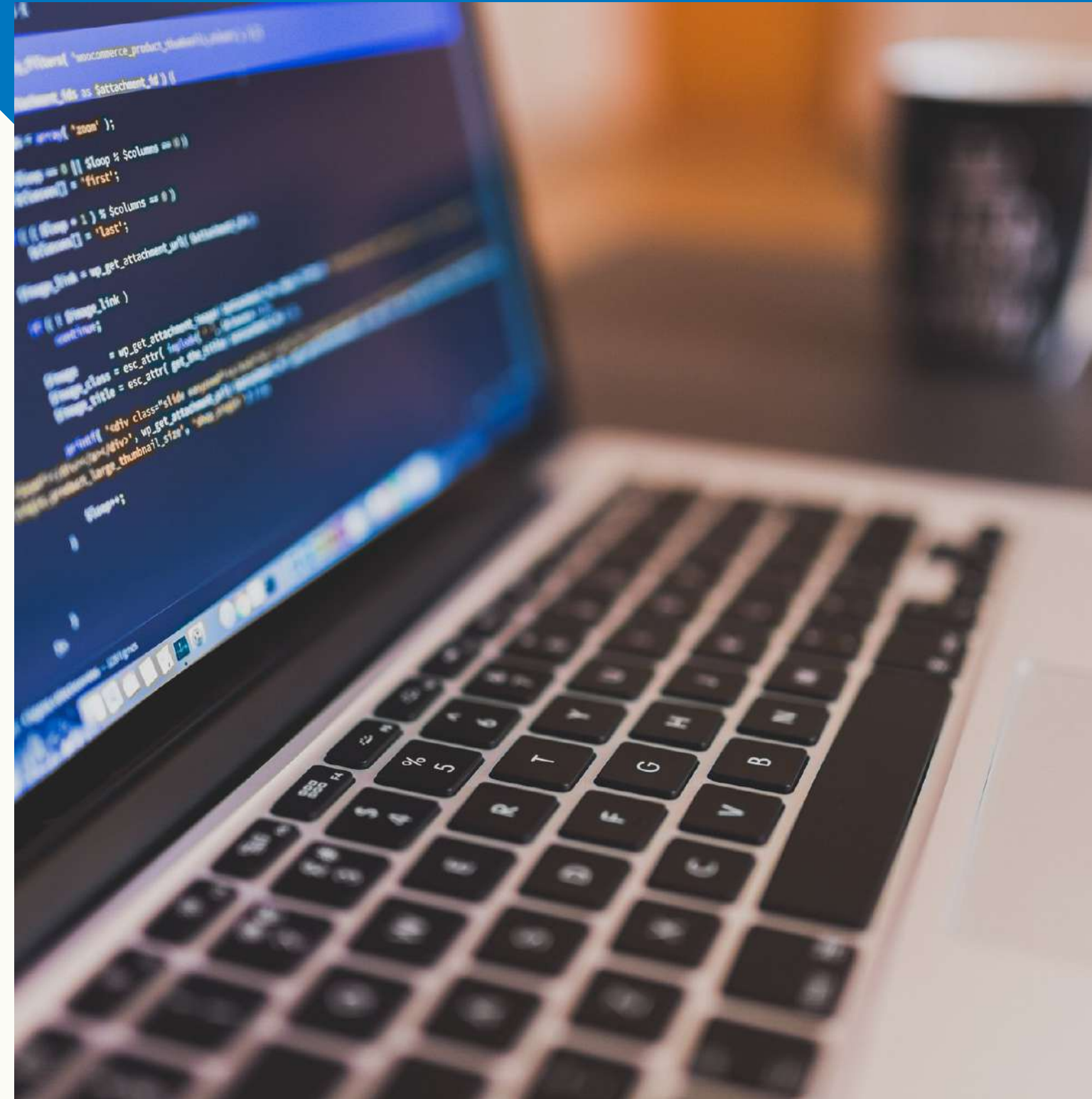
LEENDERT NOOITGEDAGT

Programmamanager GERRIT

WAT WE DOEN

In regio Noord-Nederland zijn al flinke stappen voor het inrichten van de architectuur voor veilige digitale gegevensuitwisseling in de geboortezorg.

Leendert Nooitgedagt, Programmamanager bij GERRIT, is door Nienke gevraagd om zich specifiek bezig te houden met de architectuur voor VIPP Babyconnect in die regio.



START WERKGROEP ARCHITECTUUR

In Noord-Nederland is de werkgroep architectuur gestart met het organiseren van inleidende sessies om iedereen op hetzelfde niveau te krijgen. Onder andere met het Dijklander Ziekenhuis in Hoorn, omdat daar al een voorbeeldimplementatie heeft plaatsgevonden.

Bij deze sessies waren verscheidende deelnemers aanwezig, met de nadruk op het betrekken van mensen vanuit het zorgproces. Vanuit de 1e lijn, maar ook mensen die daadwerkelijk 'aan de buik' zitten. Architectuur gaat namelijk over alle lagen van interoperabiliteit, en niet alleen over techniek.

CONCEPT ARCHITECTUUR

‘De valkuil is dat je heel snel vervalt in de vraag “Wat moet een systeem kunnen of wat kan een systeem of applicatie?”. Maar wij zijn in de sessies juist veel gaan vragen over hoe iets in elkaar zit, wat de knelpunten zijn en wat men wel of juist niet snapt’, vertelt Leendert.

Vervolgens is onderzocht hoe er naar de architectuur moet worden gekeken en welke keuzes er moeten worden gemaakt. Om een richting te kunnen bepalen over welke kant je met elkaar op wil gaan, is er een concept architectuur opgesteld.

UITTEKENEN ZORGPROCES

'Om de verbinding met het zorgproces te maken, is een sessie met zorgverleners georganiseerd. In deze sessie is uitgetekend hoe het zorgproces in elkaar zit. Hierin kwam naar voren dat het huidige proces niet moet worden veranderd.

Lees voor meer informatie over deze sessie het artikel: [Een goede ICT oplossing begint bij het zorgproces!](#)

INTEROPERABILITEIT

Er vinden ook gesprekken plaats met leveranciers. De afgelopen maanden zijn in regio Noord-Nederland veel ontwikkelingen geweest. 'Er zijn nu gesprekken gaande met leveranciers om over te gaan tot implementatie, dan begint het pas echt. Er komt druk op de ketel te staan, omdat het nu allemaal concreet moet gaan worden', aldus Leendert. Er worden nu allerlei knelpunten beschreven die op alle lagen van interoperabiliteit spelen.

Bijvoorbeeld: 'Hoe ga je om met identificatie van de gebruiker, over de verschillende niveaus heen?' of 'Hoe gaat een viewer reageren op de infrastructuur?' of 'Kiezen we voor één viewer voor alle zorgverleners binnen één VSV of zelfs voor één viewer voor de hele regio?'.

Deze issues moeten getackeld worden om een vervolg te kunnen geven aan het besluitvormingsproject. En om goede keuzes voor de architectuur te kunnen maken. Er worden piketpaaltjes neergezet, de randvoorwaarden en de uitgangspunten worden beschreven, maar ook de do's en don'ts.

TIPS

1. Laat je niet gek maken door alle informatie die er is, dat je door de bomen het bos niet meer ziet.
2. Zorg dat je de zorgverlener aangehaakt houdt en dat hij of zij betrokken en gemotiveerd is. Dit is cruciaal.
3. Zorg dat de ICT de zorg ondersteunt, dus dat de zorg de hoofdrol heeft.
4. Zorg dat alle betrokkenen weet hebben van de complexiteit en zorg dat iedereen snapt waar het om gaat.
5. Last but not least: doe waar je goed in bent! Iedereen heeft zijn of haar kwaliteiten, maak gebruik van elkaar.



EN VERDER?

De werkgroep architectuur komt iedere drie weken bij elkaar in Noord-Nederland. Binnen deze werkgroep wordt het concept omgezet naar een architectuur, inclusief een beschrijving van de keuzes die gemaakt moeten worden.

Er wordt een integratie platform gekozen en een 1e implementatie met een viewer uitgevoerd.



MEER WETEN? CONTACTINFORMATIE

BABYCONNECT REGIO NOORD-NEDERLAND

<https://gebruikers.babyconnect.org/regio-noord-nederland>

CONTACT NIENKE LEMSTRA-IDSARDI

06-40765358

nienke.lemstra@gerrit-net.nl

CONTACT JELLE NUTMA

06-22934064

j.nutma@rosfriesland.nl