

Babyconnect



Een programma voor en door gebruikers om te komen tot het veilig, betrouwbaar, snel en betaalbaar digitaal delen van informatie in de geboortezorg in Nederland

Think big, Start small
contact: info@carecodex.org

Babyconnect

Uitleg kostenopbouw digitale gegevensuitwisseling
VIPP Babyconnect

11 + 22 maart 2021 - Kraam



Ministerie van Volksgezondheid,
Welzijn en Sport

Inhoud

- Eerste uur uitleg, dan even in groepjes
- Waarom digitale gegevens uitwisseling
- Digitale gegevensuitwisseling 'hoe werkt het'
- Welke kosten kennen we en welke gebruikersaantallen
- Indicatie van aanvullende en jaarlijks terugkerende kosten buiten projectkosten
- Dekking van de kosten en aanvullende financiering van de kosten



Waarom digitale gegevensuitwisseling

- Cliënt heeft volledige regie over haar geboortezorg gegevens (PGO)
- Als onderdeel van de Zorgstandaard Integrale Geboortezorg
- Wetsvoorstel Elektronische Gegevensuitwisseling in de Zorg (Wegiz) komt er aan

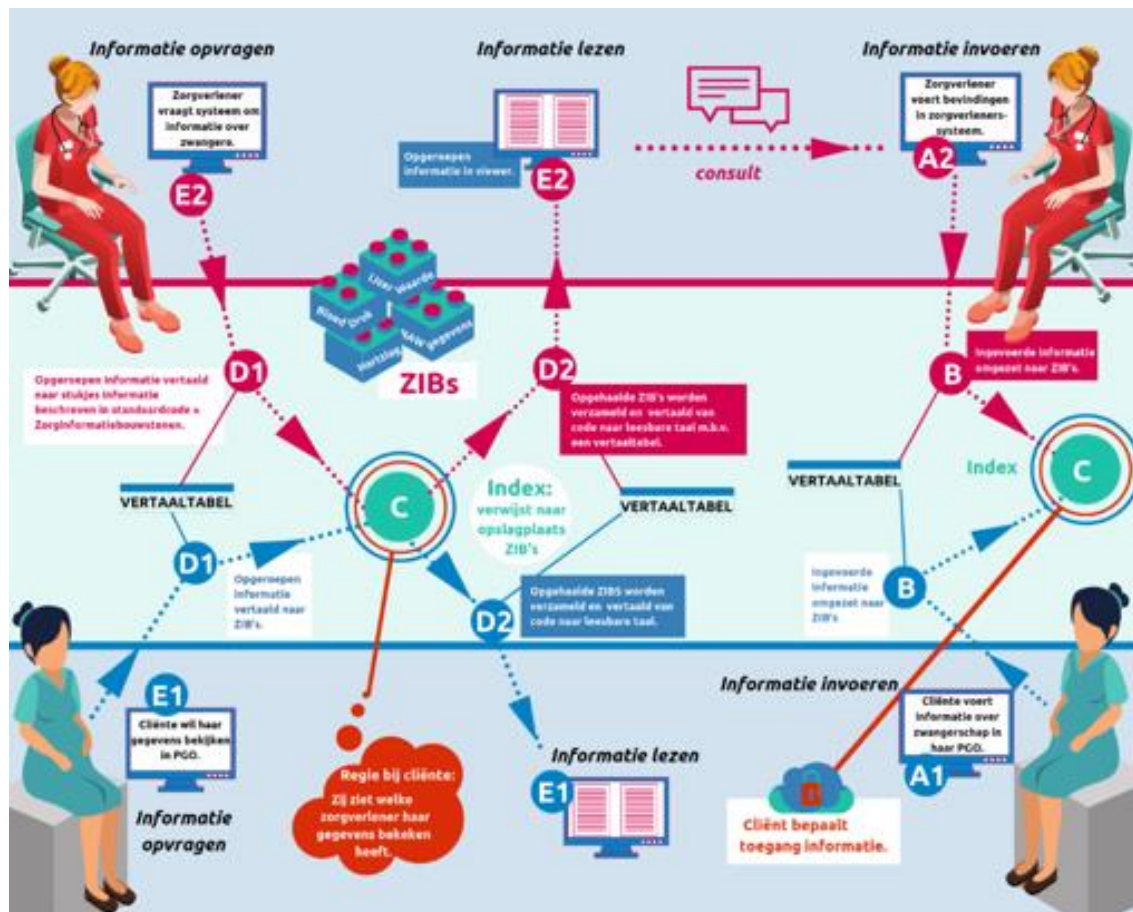
Innovatief project VIPP Babyconnect

- Landelijke programmabureau
- Regionale partnerschappen om te implementeren met subsidie van VWS



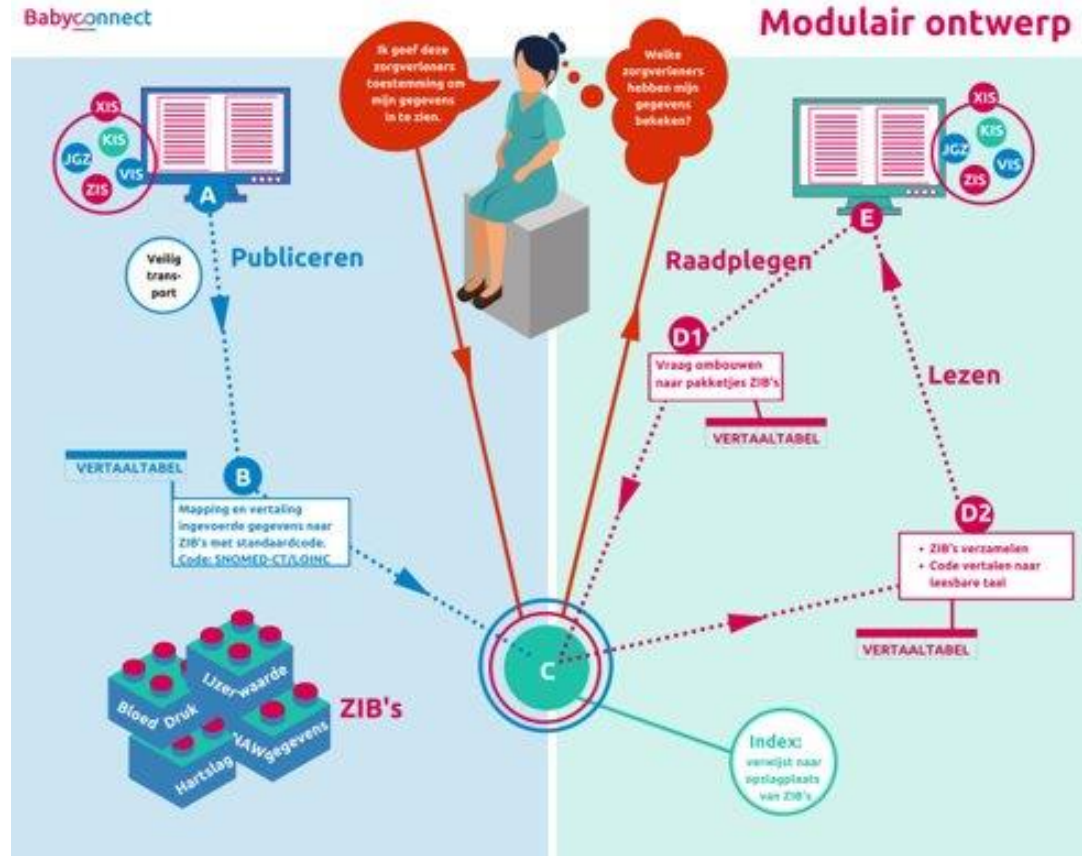
Digitale gegevensuitwisseling: hoe werkt het? [\(klik hier\)](#)





Referentie architectuur

- Module A:
 - Zorginformatie systeem
- Module B:
 - Converter & Resource server
- Module C:
 - Lokalisatie voorziening
- Module D:
 - D1: Query Builder
 - D2: Translator
- Module E:
 - Viewer



Gebruikersaantallen(exclusief cliënten) in netwerk van geboortezorg

- Landelijk: 25.930

- » Verloskundigen 3499 (per praktijk 6)
- » Kraamzorg 9500 (per organisatie 24)
- » Echocentra 335 (per centrum 5)
- » Gynaecologie 8000 (per ziekenhuisafdeling 100)
- » Kindergeneeskunde 4000 (per ziekenhuisafdeling 50)
- » JGZ 396 (per JGZ organisatie 2 = overdracht na 8 weken)

Gemiddeld per Regionaal Partnerschap (15 regio's) **1.729 gebruikers.**

Gemiddelden per regionaal partnerschap (15 regio's)

- 5,3 ziekenhuizen met 800 gebruikers
- 13,2 JGZ organisaties met 26 gebruikers
- 4,5 echocentra met 22 gebruikers
- 26,7 kraamorganisaties met 647 gebruikers
- 37 verloskundige praktijken met 233 gebruikers

Eenmalig (1) en jaarlijks terugkerende kosten (2) ABCDE totaal

- Landelijk algemeen € 263.000 (1) en € 235.000 (2)
 - » Landelijke vertaaldefinitie
- Landelijk geboortezorg € 2.500.000 (1) en € 2.300.000 (2)
 - » Aansluitkosten, regionale convertor component, FHIR-server, Query-vraag index, vertaalmachine, viewer, 2 DVZA's extra GZ, UZI-passen

Kosten per regionaal partnerschap (uitgaande van 15 regio's)

- Eenmalig € 170.000
- +
- Jaarlijks € 155.000

Omgerekend per geboorte

- Er zijn 170.000 geboortes per jaar
- Dit betekent € 29 per geboorte in het 1^e jaar, daarna zullen deze lager worden

Kosten moeten gedekt worden

- Overleg wordt gevoerd door programmabureau om
 - » Landelijk algemene kosten via VWS te financieren
 - » Landelijk geboortezorg via Zorgverzekeraars financieren
 - bijvoorbeeld Projectfinanciering
 - Innovatie beleidsregels
 - e/o max max NZA tarief te financieren

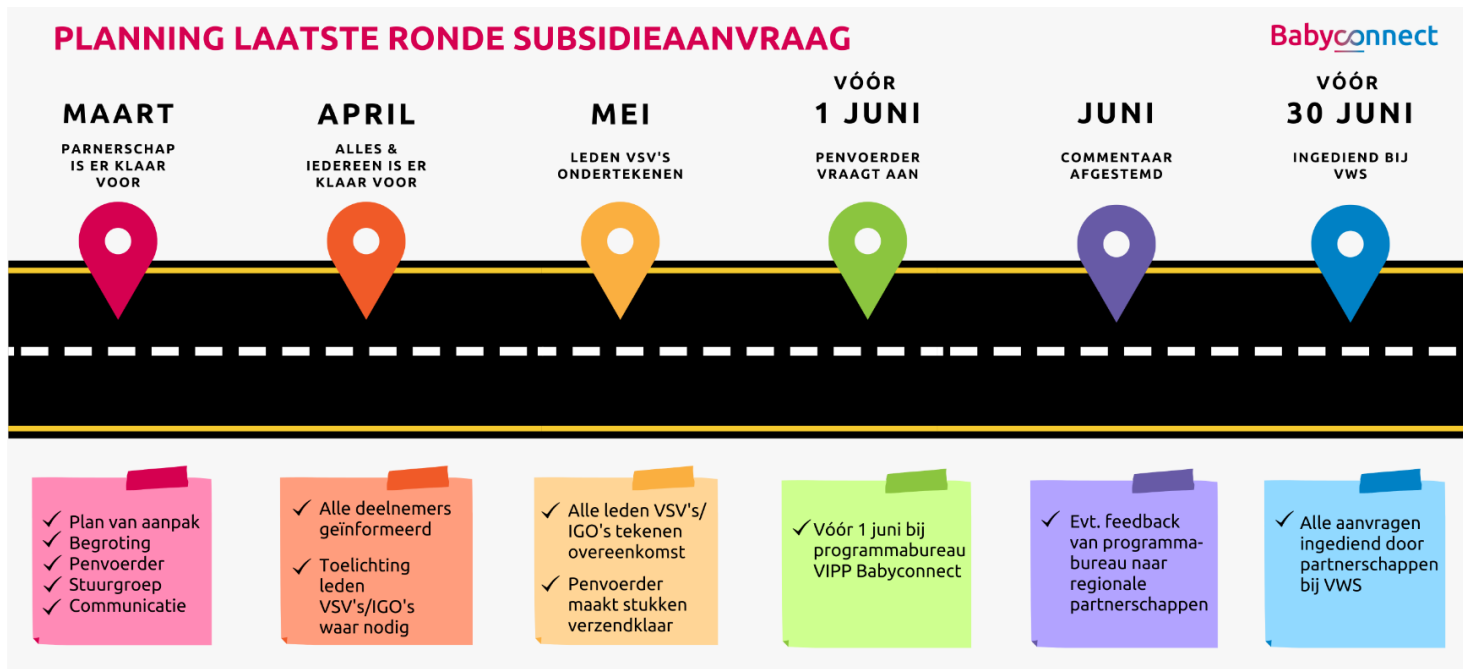
Vertaling naar de regio

- Berekening ook mogelijk per regio, als onderdeel van het project
- Projectrisico kun je opnemen bij je plan van aanpak

Voorbeeld - clause in projectaanvraag:

- Randvoorwaarde voor bijkomende eenmalige en structurele materiële kosten van digitale gegevensuitwisseling.
- In de begroting zoals deze is opgesteld voor de aanvraag VIPP Babyconnect zijn alleen kosten opgenomen die verband houden met de projectorganisatie.
- Voor de volledige implementatie van digitale gegevensuitwisseling zijn eenmalige en structurele materiële kosten noodzakelijk. Het programmabureau Babyconnect heeft in februari 2021 een indicatie gegeven van deze kosten. Deze worden op jaarbasis voor de regio's tezamen ingeschat op € 2.400.000 eenmalig en € 2.300.000 structureel. Omgerekend naar kosten per geboorte (170.000 per jaar) komt dit uit op € 29.
- Randvoorwaarde bij de aanvraag is dat deze kosten door aanvullende afspraken met de financiers (Zorgverzekeraars e/o VWS) worden afgedekt en op termijn, indien structureel aantoonbaar, verwerkt worden in het normale NZA tarief, of verwerkt in andere structurele financiering.

Planning regio's die werken aan een aanvraag



Twee vraagstukken - break room

- Waar loop je nog tegen aan?
- Wat heb je nog nodig?



Susan Osterop
Programmanager VIPP Babyconnect
s.osterop@carecodex.org