

Babyconnect

A healthcare professional, seen from the side, is pointing at a large monitor displaying a fetal ultrasound image. The monitor is part of a medical workstation with a control panel featuring a screen and numerous buttons. A pregnant woman with glasses and her hair in a bun is lying in a hospital bed, looking towards the monitor with a smile. Her hands are resting on her belly. The setting appears to be a clinical or hospital room.

Een programma voor en door gebruikers om te komen tot het veilig,
betrouwbaar, snel en betaalbaar digitaal delen van informatie in de
geboortezorg in Nederland

Think big, Start small
contact: info@carecodex.org

Babyconnect

Demonstratie Voorbeeldimplementatie

RSO/ROS-overleg

15 december 2020



Ministerie van Volksgezondheid,
Welzijn en Sport

Praktisch

- Zet je scherm aan
- Steek je hand op als je een vraag wil stellen
- De enige domme vraag is een niet gestelde vraag

Agenda

- Voorstellen
- Uitleg over wat de demonstratie inhoudt
 - » Beschrijving casus
 - » Zorgproces
 - » Informatie
 - » Applicatie
- Landelijke testomgeving - InteropLAB
- Relevantie
- Demonstratie
- Vragen

Voorstellen

- Niklas Holmberg - Orfeus
- Harrie Huisman - ZWConnect
- Hans Niendieker, Daan Meijers - HINQ
- Wouter Went, Marco Bosman - Vrumun
- Robin van Everdingen - MedicalPHIT
- Thomas Nap, Jorrit Spee - Babyconnect programmabureau

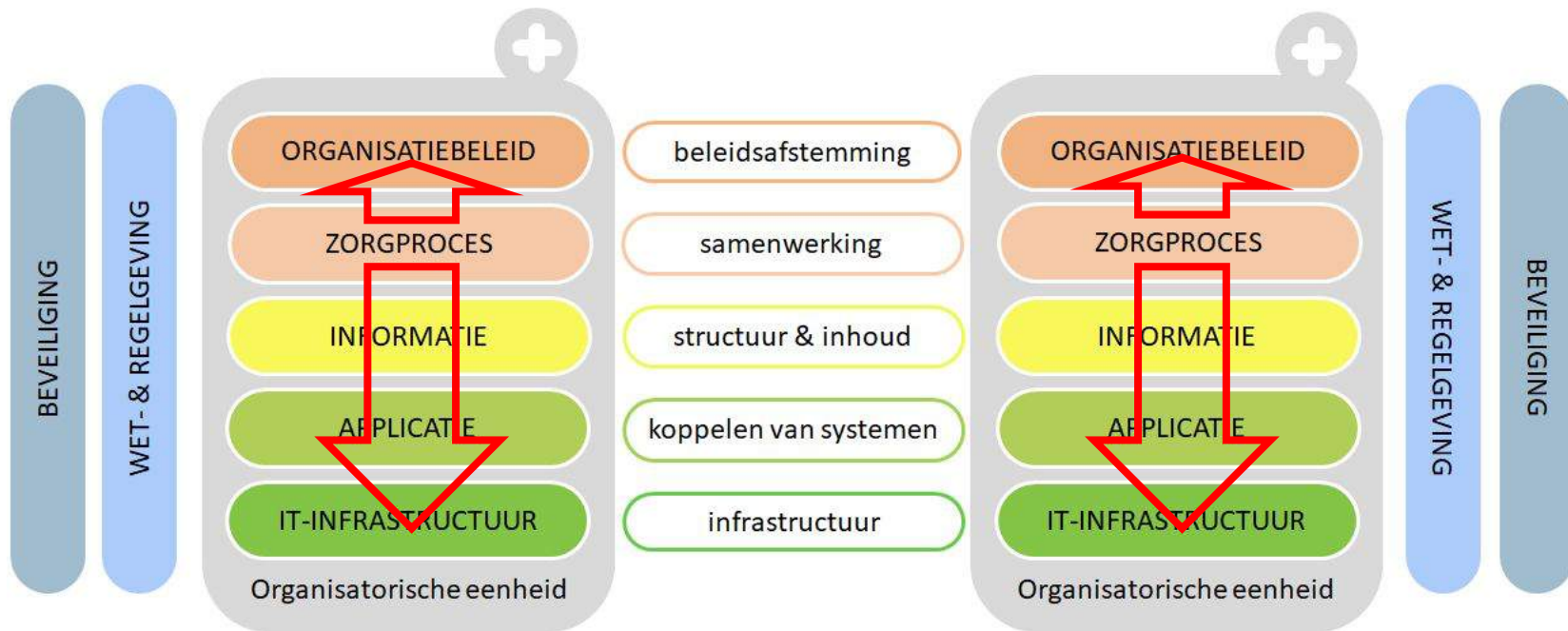


*“Het zijn niet de dingen zelf die ons verwarren,
maar onze denkbeelden daarover”*

Epictetus, 50-130 (met dank aan Ben Kuiken)

Uitleg

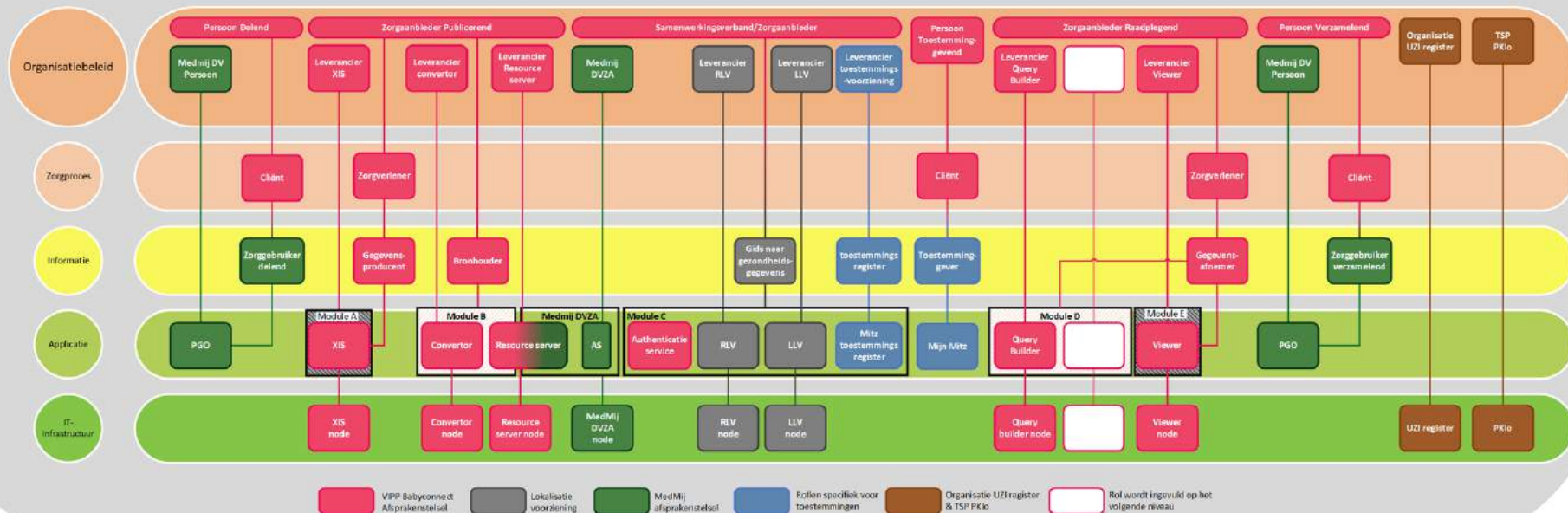
De beste architectuur is die architectuur die het het zorgproces het beste ondersteunt*



* binnen de randvoorwaarden o.h.g.v. wet- en regelgeving, beveiliging, privacy

Referentiearchitectuur

Implementatieniveau Start



De [referentiearchitectuur](#) van het VIPP Babyconnect Afsprakenstelsel beschrijft de rollen, verantwoordelijkheden en afspraken die moeten worden ingevuld voor de realisatie van gegevensuitwisseling in de geboortezorg.

Uitleg - beschrijving casus

Cliënt: Jenneke Mouwen

1. Voorafgaand aan zwangerschap: Bloedgroep-onderzoek in ziekenhuis
2. Begin zwangerschap: Intake in verloskundepraktijk “Orfeus”
3. Eerste maanden in zorg bij verloskundepraktijk “Orfeus”
4. Verhuizing naar verloskundepraktijk “Vrumun”
5. Intake in verloskundepraktijk “Vrumun”
6. Extra bloedonderzoek in ziekenhuis
7. Consult in verloskundepraktijk “Vrumun”

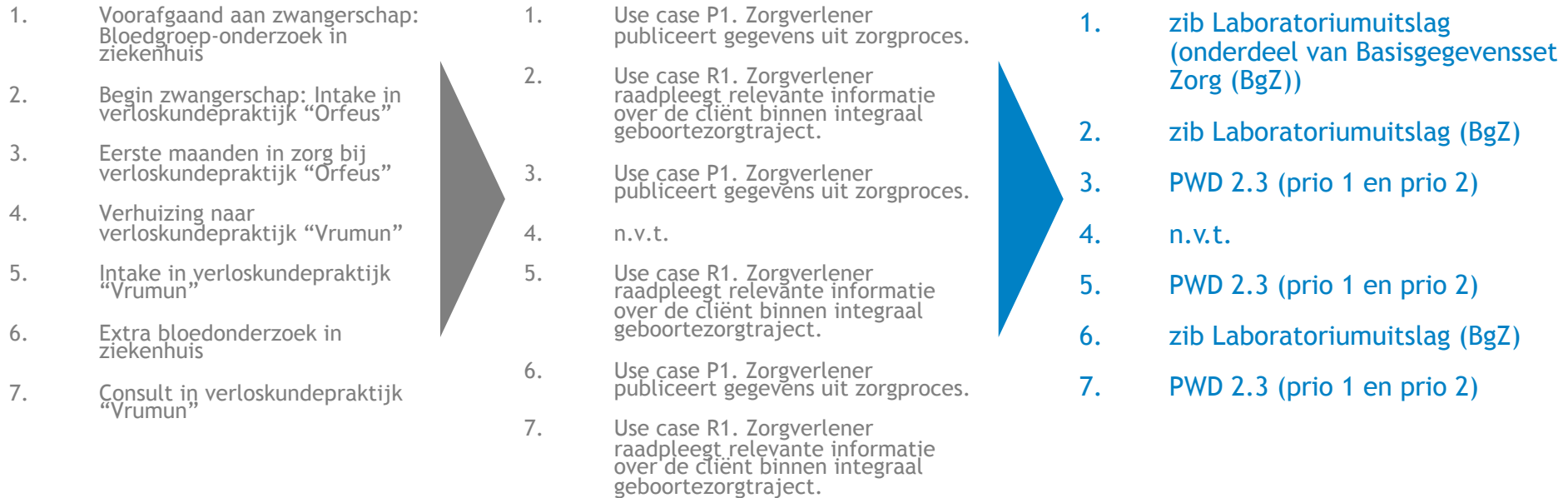
Uitleg - van casus naar Zorgproces

use cases en scenario's

- | | | |
|---|---|---|
| <ol style="list-style-type: none"> 1. Voorafgaand aan zwangerschap: Bloedgroep-onderzoek in ziekenhuis 2. Begin zwangerschap: Intake in verloskundepraktijk "Orfeus" 3. Eerste maanden in zorg bij verloskundepraktijk "Orfeus" 4. Verhuizing naar verloskundepraktijk "Vrumun" 5. Intake in verloskundepraktijk "Vrumun" 6. Extra bloedonderzoek in ziekenhuis 7. Consult in verloskundepraktijk "Vrumun" |  | <ol style="list-style-type: none"> 1. Use case P1. Zorgverlener publiceert gegevens uit zorgproces. <ul style="list-style-type: none"> • Scenario P1.x. Publiceren laboratoriumuitslag/ basisgegevens zorg 2. Use case R1. Zorgverlener raadpleegt relevante informatie over de cliënt binnen integraal geboortezorgtraject. <ul style="list-style-type: none"> • Scenario R1.4. Raadplegen relevante gegevens voorafgaand aan intake 3. Use case P1. Zorgverlener publiceert gegevens uit zorgproces. <ul style="list-style-type: none"> • Scenario P1.1. Publiceren gegevens verloskundig consult 4. n.v.t. 5. Use case R1. Zorgverlener raadpleegt relevante informatie over de cliënt binnen integraal geboortezorgtraject. <ul style="list-style-type: none"> • Scenario R1.4. Raadplegen relevante gegevens voorafgaand aan intake 6. Use case P1. Zorgverlener publiceert gegevens uit zorgproces. <ul style="list-style-type: none"> • Scenario P1.x. Publiceren laboratoriumuitslag/ basisgegevens zorg 7. Use case R1. Zorgverlener raadpleegt relevante informatie over de cliënt binnen integraal geboortezorgtraject. <ul style="list-style-type: none"> • Scenario R1.5. Raadplegen relevante gegevens voorafgaand aan consult |
|---|---|---|

In het artikel [Zorgproces](#) van de referentiearchitectuur van het VIPP Babyconnect Afsprakenstelsel is een actueel overzicht van use cases en scenario's opgenomen

Uitleg - van Zorgproces naar Informatie zorginformatiebouwstenen



Niet voor alle elementen van PWD 2.3 zijn zorginformatiebouwstenen beschikbaar. In PWD versie 3.2 zullen wel alle elementen zijn 'verzibt'.

Uitleg - van Informatie naar Applicatie (data)

Data op basis van FHIR-profielen

1. Voorafgaand aan zwangerschap: Bloedgroep-onderzoek in ziekenhuis
2. Begin zwangerschap: Intake in verloskundepraktijk "Orfeus"
3. Eerste maanden in zorg bij verloskundepraktijk "Orfeus"
4. Verhuizing naar verloskundepraktijk "Vrumun"
5. Intake in verloskundepraktijk "Vrumun"
6. Extra bloedonderzoek in ziekenhuis
7. Consult in verloskundepraktijk "Vrumun"



1. zib Laboratoriumuitslag (onderdeel van Basisgegevensset Zorg (BgZ))
2. zib Laboratoriumuitslag (BgZ)
3. PWD 2.3 (prio 1 en prio 2)
4. n.v.t.
5. PWD 2.3 (prio 1 en prio 2), zib Laboratoriumuitslag (BgZ)
6. zib Laboratoriumuitslag (BgZ)
7. PWD 2.3 (prio 1 en prio 2), zib Laboratoriumuitslag (BgZ)



1. [FHIR-resource conform nl-core-observation \(Nictiz STU3 Zib 2017\)](#)
2. [FHIR-resource conform nl-core-observation \(Nictiz STU3 Zib 2017\)](#)
3. [ADA-XML, en FHIR-resources conform](#)
 1. Geboortezorg STU3
 2. Nictiz IHE MHD (Nictiz STU3 Zib 2017)
4. n.v.t.
5. [FHIR-resources conform](#)
 1. Geboortezorg STU3
 2. Nictiz IHE MHD (Nictiz STU3 Zib 2017)
 3. nl-core-observation (Nictiz STU3 Zib 2017)
6. [FHIR-resource conform nl-core-observation \(Nictiz STU3 Zib 2017\)](#)
7. [FHIR-resources conform](#)
 1. Geboortezorg STU3
 2. Nictiz IHE MHD (Nictiz STU3 Zib 2017)
 3. nl-core-observation (Nictiz STU3 Zib 2017)

Alle data wordt in FHIR-formaat uitgewisseld.

Uitleg - Applicatie (applicaties) conform referentiearchitectuur

1. Voorafgaand aan zwangerschap: Bloedgroep-onderzoek in ziekenhuis
2. Begin zwangerschap: Intake in verloskundepraktijk "Orfeus"
3. Eerste maanden in zorg bij verloskundepraktijk "Orfeus"
4. Verhuizing naar verloskundepraktijk "Vrumun"
5. Intake in verloskundepraktijk "Vrumun"
6. Extra bloedonderzoek in ziekenhuis
7. Consult in verloskundepraktijk "Vrumun"



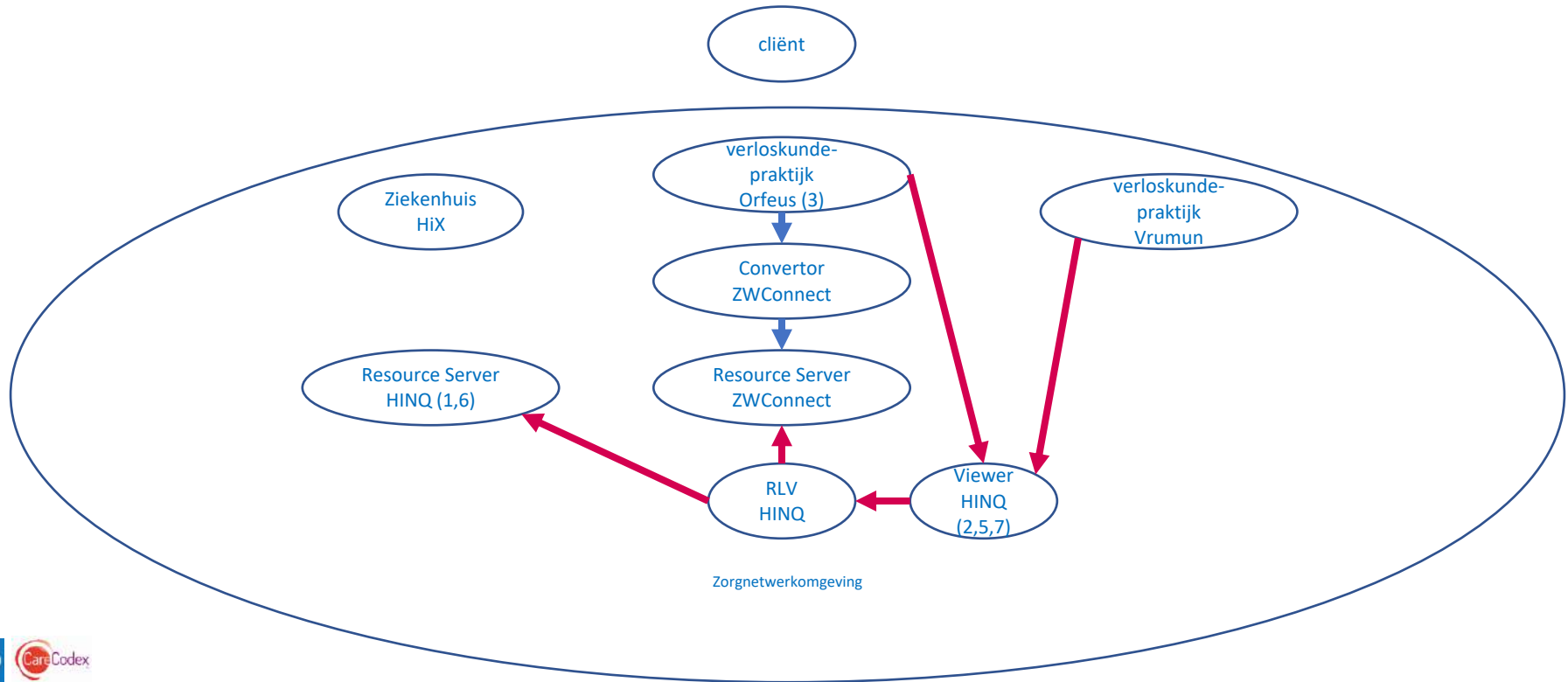
1. Use case P1. Zorgverlener publiceert gegevens uit zorgproces.
2. Use case R1. Zorgverlener raadpleegt relevante informatie over de cliënt binnen integraal geboortezorgtraject.
3. Use case P1. Zorgverlener publiceert gegevens uit zorgproces.
4. n.v.t.
5. Use case R1. Zorgverlener raadpleegt relevante informatie over de cliënt binnen integraal geboortezorgtraject.
6. Use case P1. Zorgverlener publiceert gegevens uit zorgproces.
7. Use case R1. Zorgverlener raadpleegt relevante informatie over de cliënt binnen integraal geboortezorgtraject.



1. Resource Server: HINQ
2. XIS: Orfeus
Viewer: HINQ
RLV: HINQ
Resource Server: HINQ
3. XIS: Orfeus
Convertor: ZWConnect
Resource Server: ZWConnect
4. n.v.t.
5. XIS: Vrumun
Viewer: HINQ
RLV: HINQ
Resource Server: HINQ
Resource Server: ZWConnect
6. Resource Server: HINQ
7. XIS: Vrumun
Viewer: HINQ
RLV: HINQ
Resource Server: HINQ
Resource Server: ZWConnect

De rollen, verantwoordelijkheden en benodigde afspraken op Applicatieniveau zijn beschreven in het artikel [Applicatie](#) van de referentiearchitectuur van het VIPP Babyconnect Afsprakenstelsel

Uitleg - applicaties



InteropLAB

- Landelijke testomgeving
- Simulaties inclusief interfaces
 - » o.b.v. Applicatie-laag referentiearchitectuur
- Testscripts
 - » o.b.v. use cases referentiearchitectuur
- Data-validatoren
 - » o.b.v. FHIR-profielen Geboortezorg STU3, Nictiz STU3 Zib 2017
- Security-validatoren
 - » o.b.v. eisen Communicatiebeveiliging referentiearchitectuur
- Individuele applicaties testen, onafhankelijk van netwerk
- Voor alle regionale partnerschappen en andere geïnteresseerden beschikbaar

Relevantie

- n bronnen, n raadgevers
- rol regionale lokalisatievoorziening (rlv) ingevuld
- gestandaardiseerde sso
- naast gestructureerde data ook pdf
- praktijktoets van referentiearchitectuur
- onderdeel van voorbeeldimplementatie

Start demo - beschrijving casus

Clënt: Jenneke Mouwen

1. Voorafgaand aan zwangerschap: Bloedgroep-onderzoek in ziekenhuis
2. Begin zwangerschap: Intake in verloskundepraktijk “Orfeus”
3. Eerste maanden in zorg bij verloskundepraktijk “Orfeus”
4. Verhuizing naar verloskundepraktijk “Vrumun”
5. Intake in verloskundepraktijk “Vrumun”
6. Extra bloedonderzoek in ziekenhuis
7. Consult in verloskundepraktijk “Vrumun”

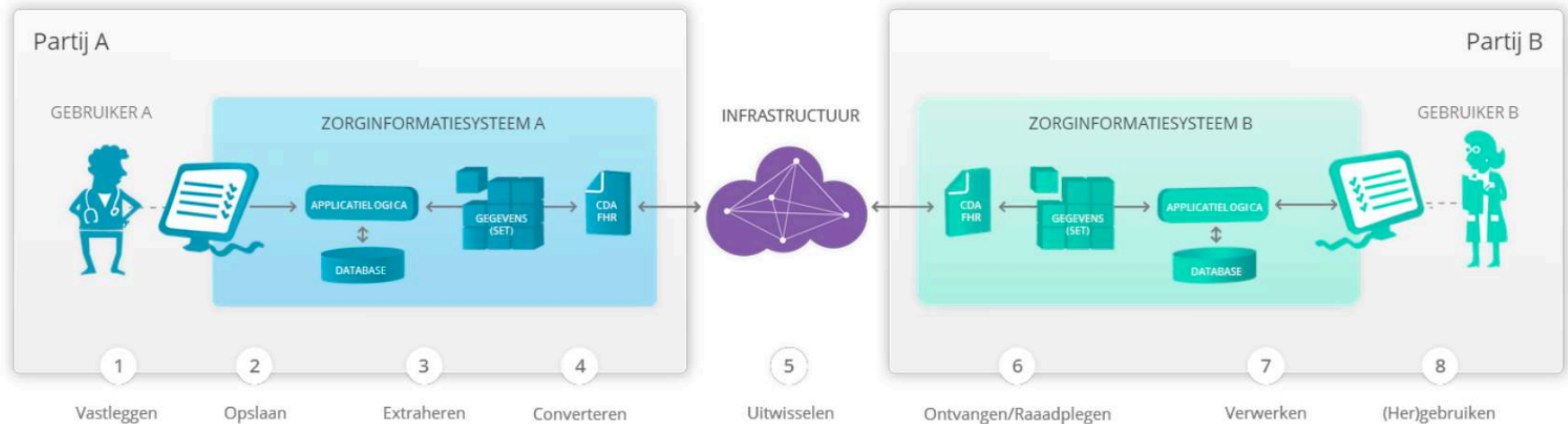
Vragen

Vragen - inspiratie

- In hoeverre vind je deze technologie relevant voor 'jouw' regio?
- Welke zaken zou je graag verder verduidelijkt willen zien?
- Welke verzoekjes voor volgende ontwikkelingen heb je?

Bijlagen

Modulair ontwerp Registratie aan de Bron



Modulair Ontwerp VIPP Babyconnect

