

Babyconnect

A healthcare professional, seen from the side, is pointing at a large monitor displaying a blue ultrasound image. A pregnant woman with glasses and her hair in a bun is lying in a hospital bed, smiling and looking towards the monitor. Her hands are resting on her belly. In the foreground, there is a piece of medical equipment with a control panel featuring many buttons and a small screen. The background shows a plain white wall with a light switch.

Een programma voor en door gebruikers om te komen tot het veilig, betrouwbaar, snel en betaalbaar digitaal delen van informatie in de geboortezorg in Nederland

Think big, Start small
contact: info@carecodex.org

Babyconnect

Online overleg ROS/RSO | 23 juni 2020



Ministerie van Volksgezondheid,
Welzijn en Sport

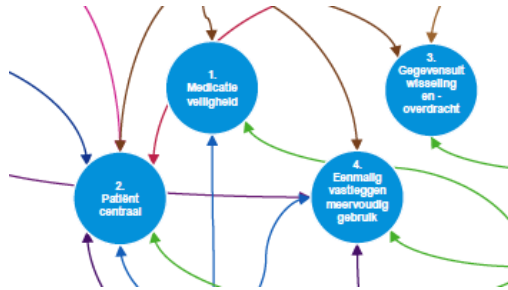
Handreiking schrijven subsidieaanvraag

- Aanleiding
- Subsidie VIPP Babyconnect
 - » Indienen projectplan
 - » Indienen begroting
- Scope: de ICT-techniek;
de implementatie-aspecten
- Niet in scope: leveranciers,
licentiekosten



4 x 5 x 5

4 outcomedoelen



5 lagen

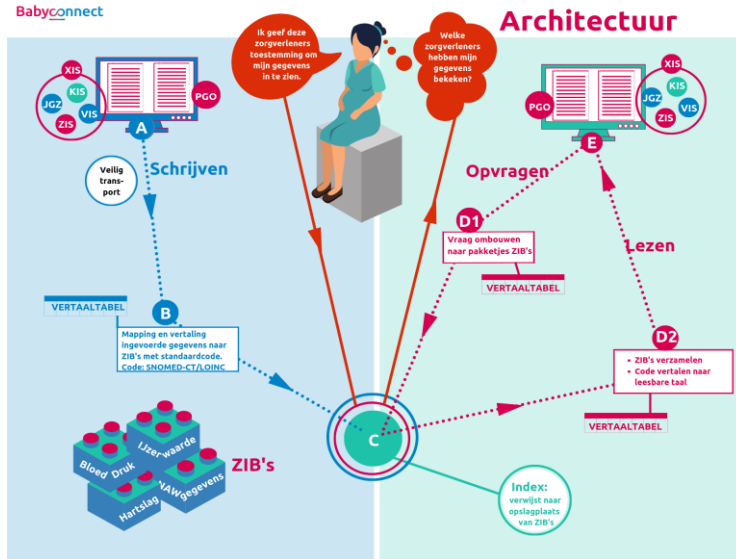


Figuur 1: Interoperabiliteitsmodel volgens NICTIZ / RSO Nederland

5 subsidie-activiteiten



- A: realiseren gegevens-uitwisseling
- B: coördineren implementatie
- C: aansluiten PGO
- D: informeren cliënt
- E: organiseren inspraak

Architectuur bestaat ook uit 5 delen



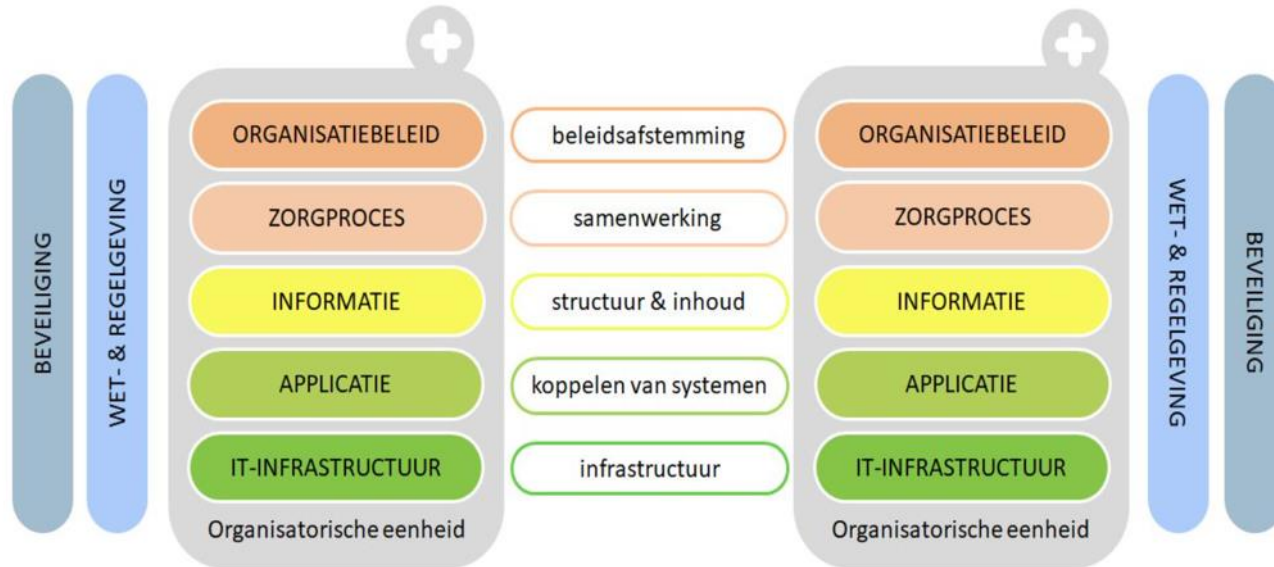
Let op: Binnen de subsidie wordt gesproken over "ABCDE" als de 5 subsidiabele activiteiten. Binnen de architectuur van Babyconnect wordt ook gesproken over "ABCDE". De architecten refereren hierbij aan de 5 onderdelen van de methode die wordt gevolgd door Babyconnect en niet aan de 5 subsidiabele activiteiten.

Structuur handleiding

- Volgt structuur VWS-subsidie-aanvraag
 - » Activiteiten A t/m E
- Per activiteit de subactiviteiten
 - » Subactiviteiten uitgesplitst per laag interoperabiliteitsmodel
 - » Uniek nummer per subactiviteit (A1, A2, ..., B1, B2, ...)
- Onderscheid in regionale activiteiten en landelijke
 - » Regionale activiteiten hebben letters A, B, C, D en E
 - » Landelijke activiteiten hebben letter X 
 - » Activiteiten ter verantwoording van de subsidie hebben letter O 



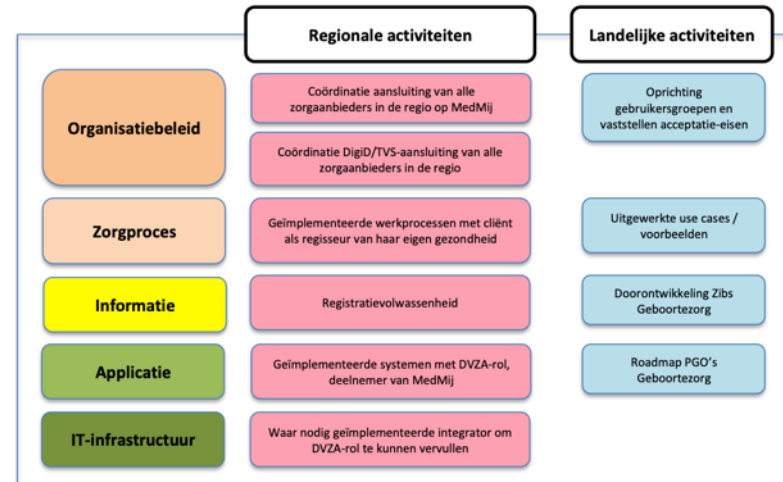
Het interoperabiliteitsmodel



Figuur 1: Interoperabiliteitsmodel volgens NICTIZ / RSO Nederland

Structuur handleiding

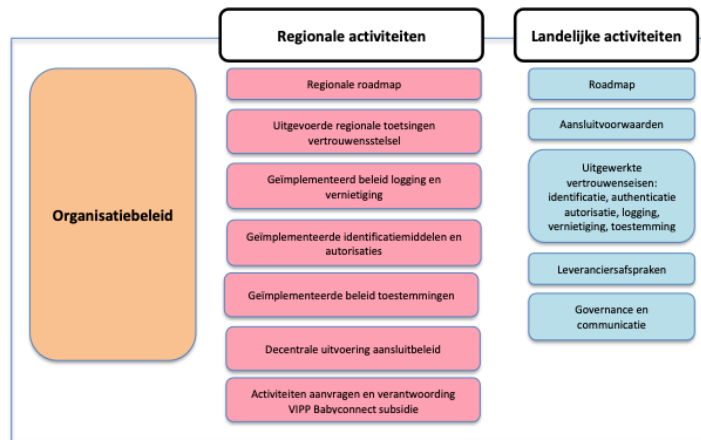
- Elk hoofdstuk begint met visueel overzicht (figuur)



Figuur 12: Onderscheid regionale en landelijke activiteiten van subsidie-activiteit C

Structuur handleiding

- Elke paragraaf begint met visueel overzicht (figuur)
- Elke paragraaf eindigt met samenvattende opsomming



Figuur 3: Organisatiebeleid - onderscheid regionale en landelijke activiteiten

1.6.1 Samengevat – activiteiten op de zorgproceslaag

Regionale activiteiten	Centrale activiteiten
<ul style="list-style-type: none"> • (A5 en A6) Bespreek met de deelnemers in de regio de werkwijze en het goed gebruik van het zorginformatiesysteem zowel in de eigen zorgverlening als in de samenwerking, en maak zo nodig afspraken • (A10) Evalueer regionaal periodiek de ervaringen uit de praktijk en maak indien nodig nieuwe afspraken. • (A8) Waar nodig ondersteuning vragen aan landelijk programmabureau Babyconnect (https://babyconnect.org/ondersteuning/) • (O10) Praktijkervaringen en andere feedback geven aan landelijk programmabureau Babyconnect 	<ul style="list-style-type: none"> • (X10) Het maken van een functioneel ontwerp. Deze is te vinden in de toolkit.

Het Werkdocument

Regionale partnerschappen die subsidie willen aanvragen dienen een projectplan en begroting op te stellen met daarin de randvoorwaarden om aan de slag te kunnen gaan met digitale gegevensuitwisseling. Deze handreiking beschrijft de onderdelen van het regionale projectplan en de begroting voor de ICT-techniek, en dient tevens als een regionale implementatie-template.

Bij deze handreiking is een werkdocument ontwikkeld waarmee het regionaal partnerschap geholpen wordt bij het opstellen van een (implementatie) plan van aanpak, welke onder andere nodig is voor de subsidieaanvraag.

Handreiking bij schrijven subsidieaanvraag VIPP
Babyconnect

Werkdocument

Het Werkdocument

- Bevat per activiteit A t/m E tabblad
- Activiteit A voor zowel outcomedoel 1 als 3

bsidiabel. Ook zijn de jaarlijks terugkerende kosten niet

Activiteit A - PWD	Activiteit A - MP9	Activiteit B	Activiteit C	Activiteit E	Activiteit D	Overige activiteiten
--------------------	--------------------	--------------	--------------	--------------	--------------	----------------------

- Overige activiteiten bevat de subsidieverantwoordingsactiviteiten

Het werkdocument

- Beschrijft activiteit, benodigdheden en product/resultaat

Babyconnect		Activiteit A - PWD		
Implementeren van aanpassingen tussen en aan zorginformatiesystemen die resulteren in zowel regionaal als landelijke digitale informatie-uitwisseling in de geboortezorgketen en het uitwisselen van deze gegevens met de zorggebruiker, en voldoen aan de eisen genoemd in bijlage 1 van VIPP Babyconnect - onderdeel PWD				
Nr.	Uitleg in de handreiking	Beschrijf de aard, omvang, duur en wijze van uitvoering	Benodigdheden	Beschrijf de na te streven doelstellingen, resultaten of producten
A0a	Applicatie (pag. 24)	Inventariseren welke informatiesystemen van welke leveranciers worden gebruikt door de deelnemers van het regionale partnerschap		A0. Overzicht van de door de deelnemers gebruikte informatiesystemen, met indicatie mate waarin deze voldoen aan eisen Babyconnect, en kenmerk 'on premise of SAAS'.
A0b	Applicatie (pag. 24)	Checken bij landelijke programmabureau Babyconnect in hoeverre deze systemen voldoen aan de centraal gestelde eisen		Idem A0.
A0c	IT-infrastructuur (pag. 26)	Controleer of zorginformatiesysteem als een SAAS-oplossing wordt geleverd door de XIS-leveranciers. Bij SAAS-oplossingen dient de XIS-leverancier een geldige verklaring te kunnen overhandigen dat zij voldoet aan de wettelijke vereisten NEN7510, 7512 en 7513. Het landelijk programmabureau Babyconnect heeft een overzicht van XIS-leveranciers die voldoen aan deze eisen.		Idem A0.
A1	Identificatie, authenticatie en autorisatie (pag. 15)	Check welke identificatiemiddelen en authenticatiemiddelen zijn toegestaan? Voor vragen over geschiktheid van deze middelen kunt u contact opnemen met het landelijk programmabureau Babyconnect.		A1. Overzicht van geschikte identificatiemiddelen
A2	Identificatie, authenticatie en autorisatie (pag. 15)	Inventariseer onder de deelnemers in de regio welke middelen reeds in gebruik zijn, of waar nog geen middel in gebruik is.		A2. Overzicht van de door de deelnemers in gebruik zijnde identificatiemiddelen
A3	Identificatie, authenticatie en autorisatie (pag. 15)	Overleg met de deelnemers die nog geen gebruik maken van geldige identificatie en authenticatiemiddelen welke acties zij wanneer zullen ondernemen om alsnog te voldoen aan de minimale eisen.		A3. Volledige dekking van zorgverleners met geschikte identificatiemiddelen en het plan om dit resultaat te bereiken

Het werkdocument

- Bevat rekenblad
 - » Uren (aantal * prijs)
 - » Extra benodigdheden

Aantal te besteden uren	Uurtarief (incl. BTW)	Kosten benodigdheden (incl. BTW)	Totale kosten (incl. BTW)
			€ -
			€ -
			€ -
			€ -
			€ -
			€ -