

# Babyconnect



Een programma voor en door gebruikers om te komen tot het veilig, betrouwbaar, snel en betaalbaar digitaal delen van informatie in de geboortezorg in Nederland

Think big, Start small  
contact: [info@carecodex.org](mailto:info@carecodex.org)

# Babyconnect

## Architectuur scenario's voor gegevensuitwisseling in de geboortezorg Overzicht

Versie: 8 april 2020



Ministerie van Volksgezondheid,  
Welzijn en Sport

# Doel Babyconnect

- Digitale gegevensuitwisseling voor betere geboortezorg
  - » Babyconnect is een VIPP-programma voor gebruiksvriendelijke digitale gegevensuitwisseling tussen cliënten en zorgverleners, en zorgverleners onderling. Het doel is naadloos aansluitende zorg voor moeder en kind(eren) rond de zwangerschap en geboorte, inclusief de overdracht naar andere zorgverleners van de cliënte en haar kind, waaronder de jeugdgezondheidszorg, kinderarts en huisarts.

# Architectuur Babyconnect / TWIIN / RSO-NL / MedMij

- **Uitgangspunten**

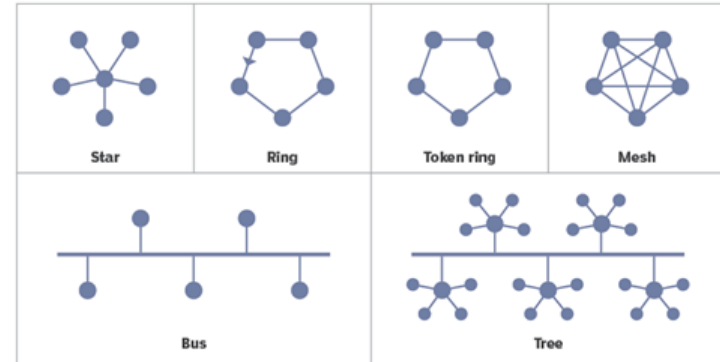
- » RSO-NL Interoperabiliteit
- » TWIIN Gekwalificeerd Knooppunt
- » Babyconnect ZIBs

- **Beeld beschikbaarheid - gegevens beschikbaarheid**

- » 1<sup>e</sup> prioriteit TWIIN beeldbeschikbaarheid
- » 1<sup>e</sup> prioriteit Babyconnect gegevens beschikbaarheid
  - Ook belangrijk voor BGZ en e-Overdracht

- Netwerk topology
- Twee soorten index (register en opslag)
  - FHIR server
  - XDS

## Network topology



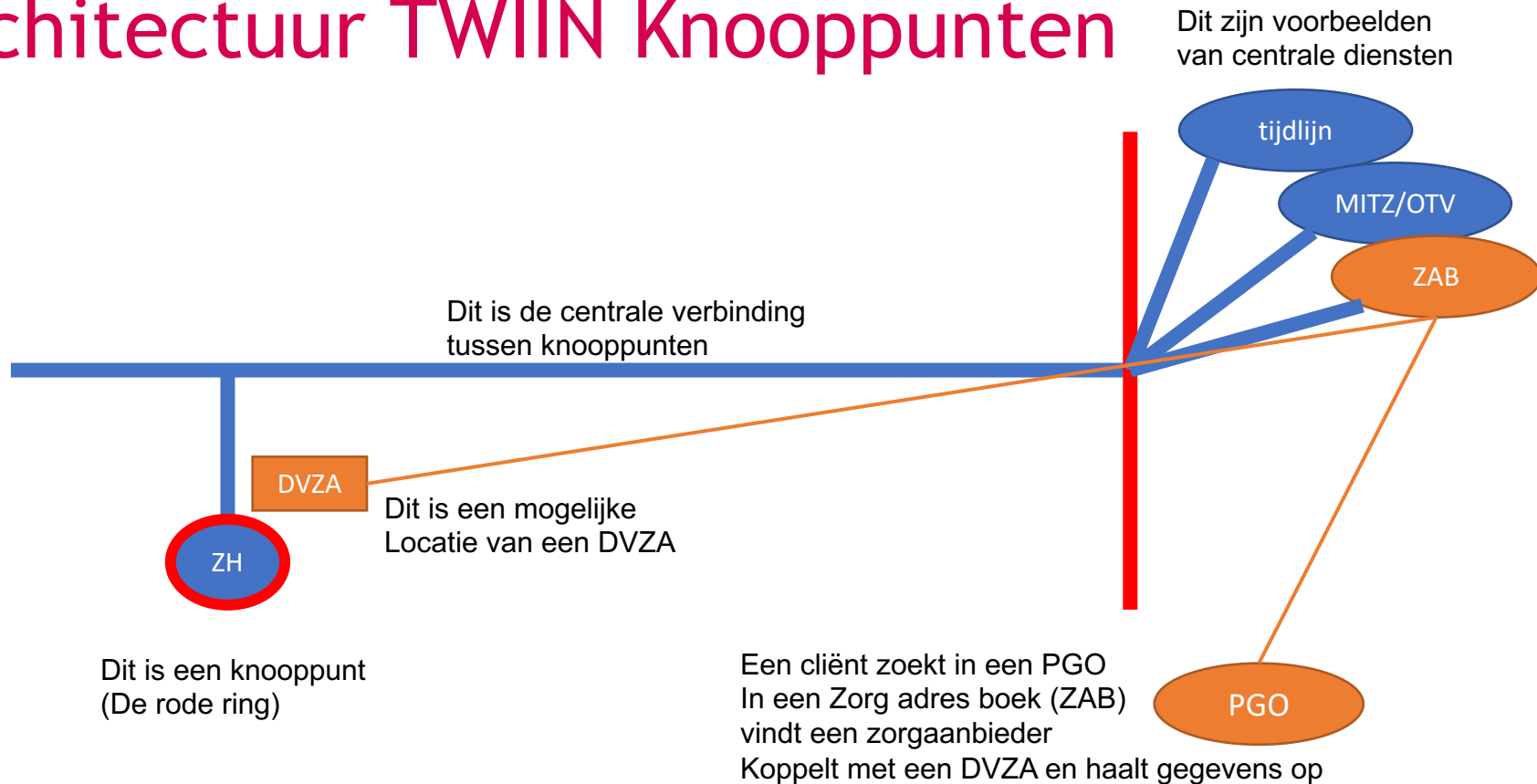
# Gekwalificeerd Knooppunt TWIIN

- Set met afspraken waaraan een knooppunt moet voldoen
- Mogelijke knooppunten
  - » Een RSO
  - » Een instelling
  - » Een leverancier met een SaaS oplossing
  - » Categorieel
  - » Landelijk
  - » Een hybride (all of the above)

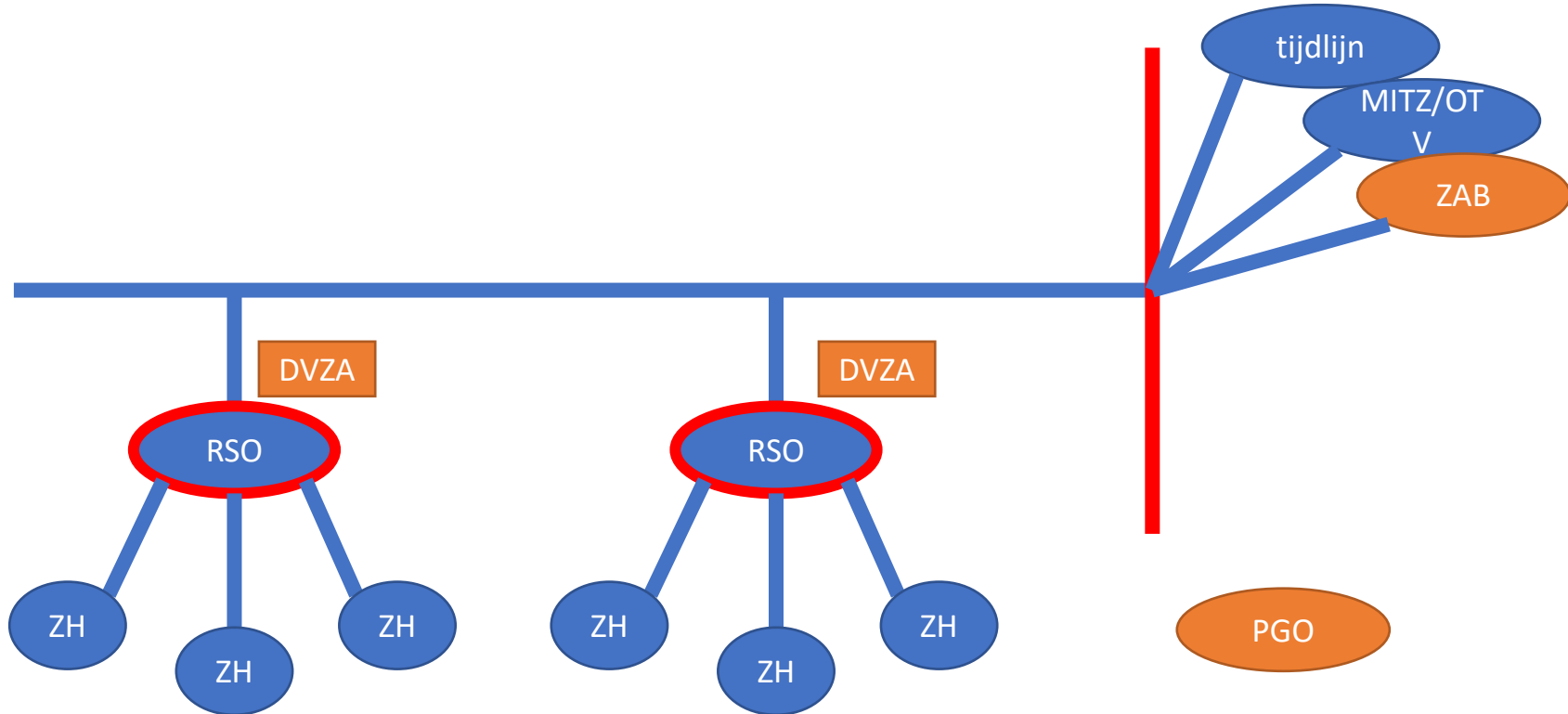


In de volgende platen  
is een rode ring een knooppunt

# Architectuur TWIIN Knooppunten

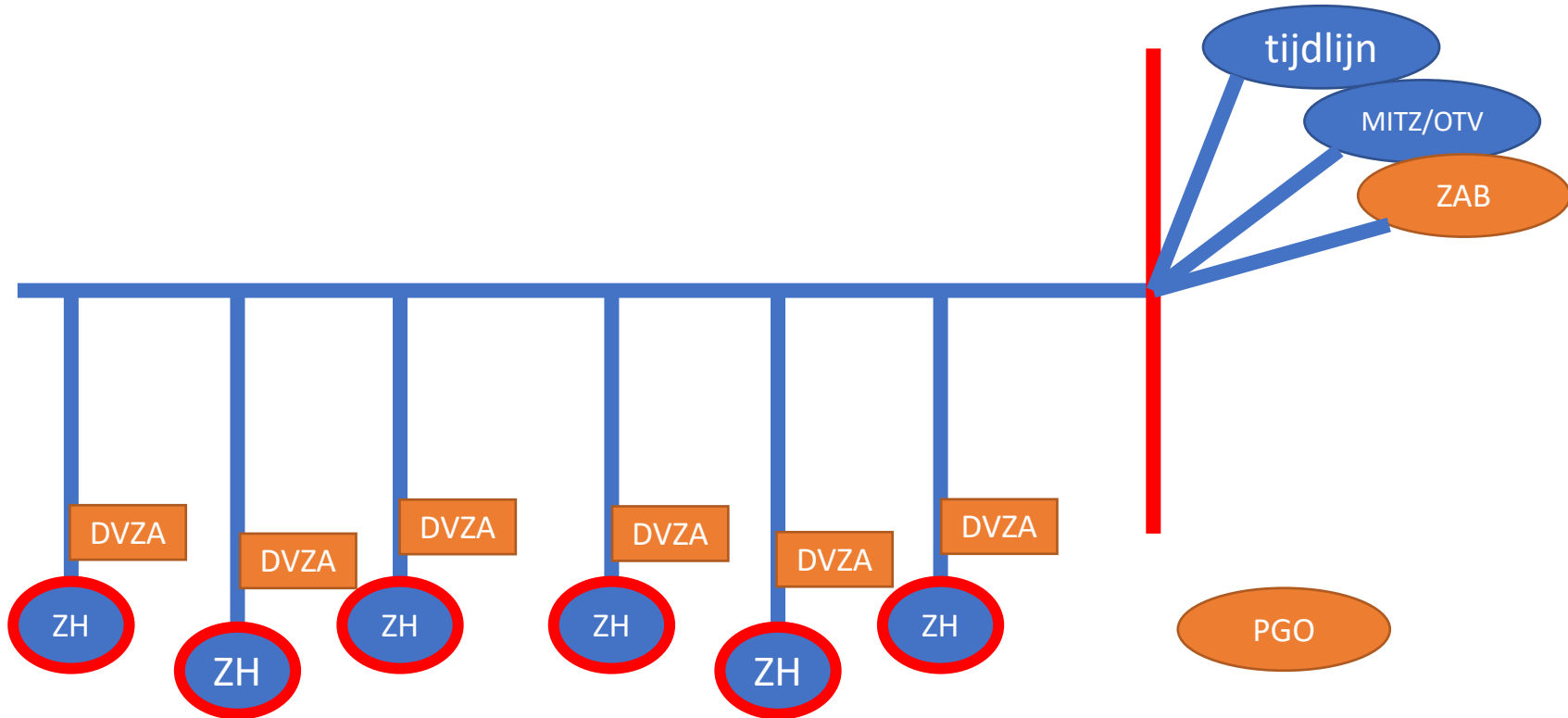


# Knooppunt volgens RSO netwerk (Tree)

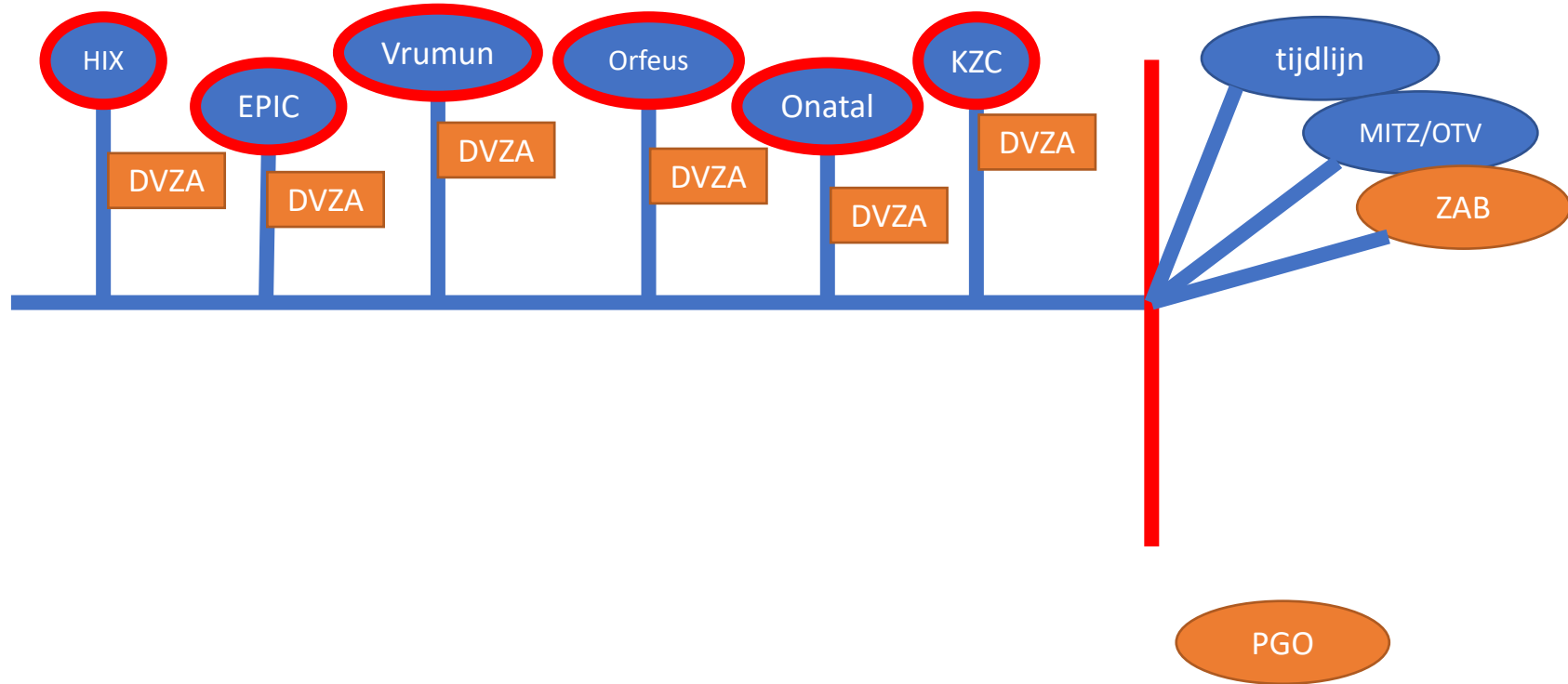




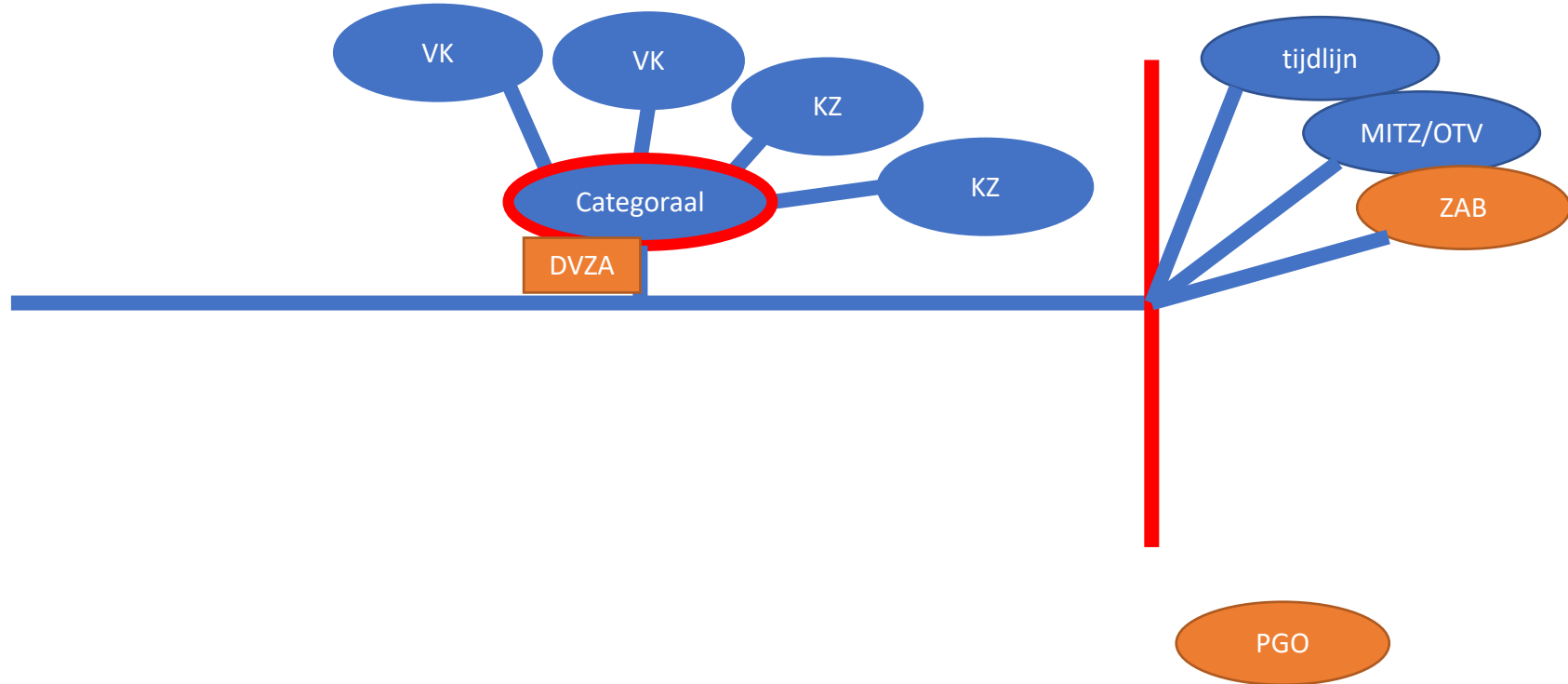
# Knooppunt per instelling (BUS)



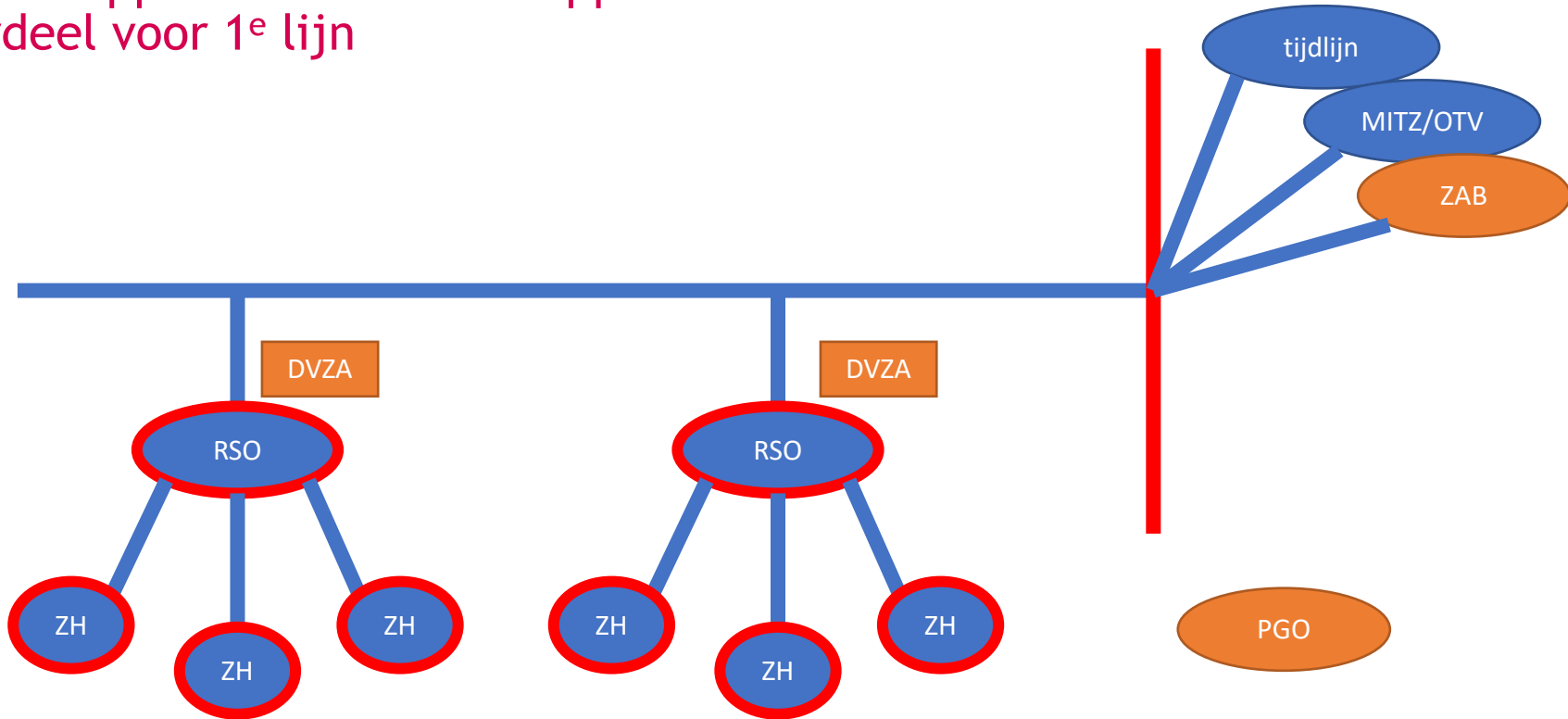
# Knooppunt per leverancier (BUS)



# Knooppunt categoriaal (per zorgveld) (BUS)

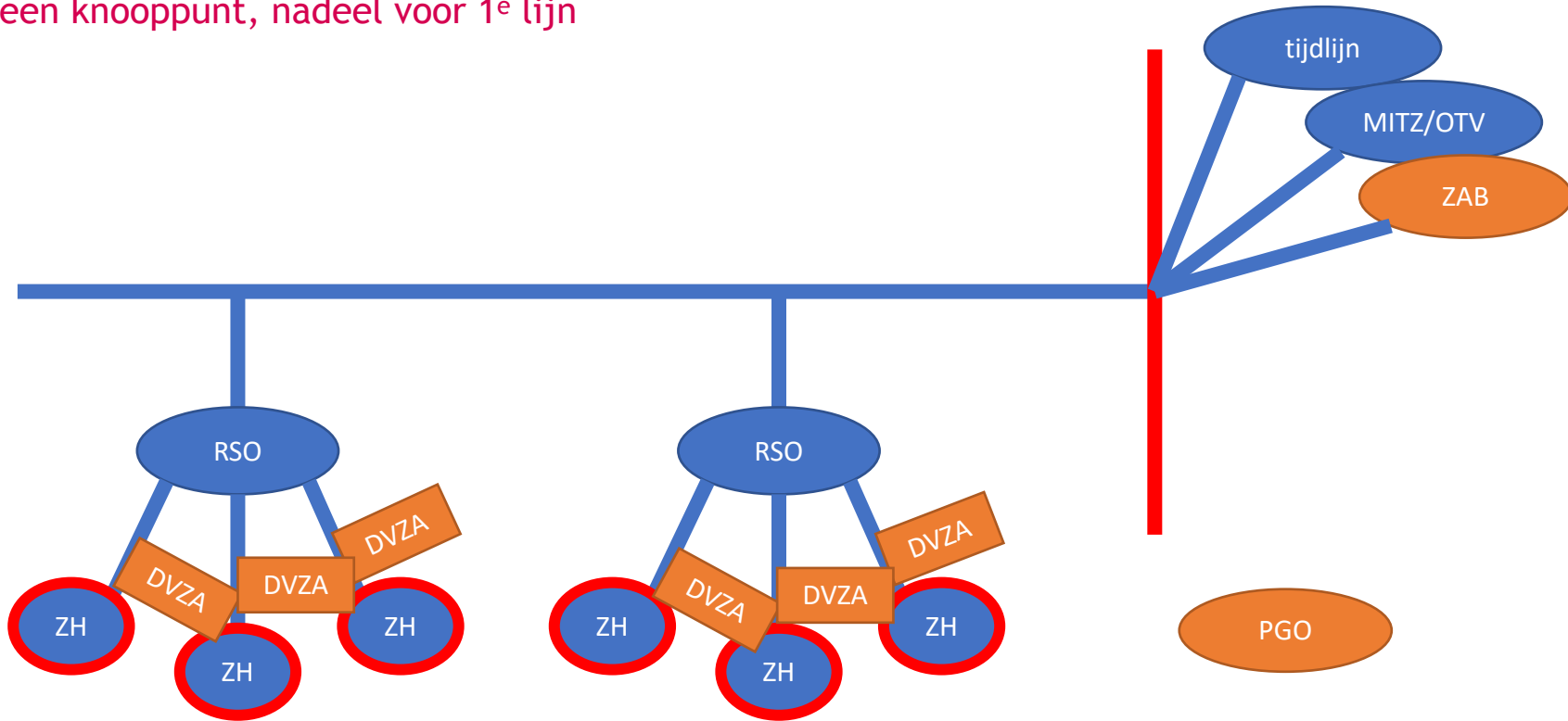


Variant: Knooppunt volgens RSO netwerk (Tree)  
Met knooppunten achter knooppunten  
voordeel voor 1<sup>e</sup> lijn

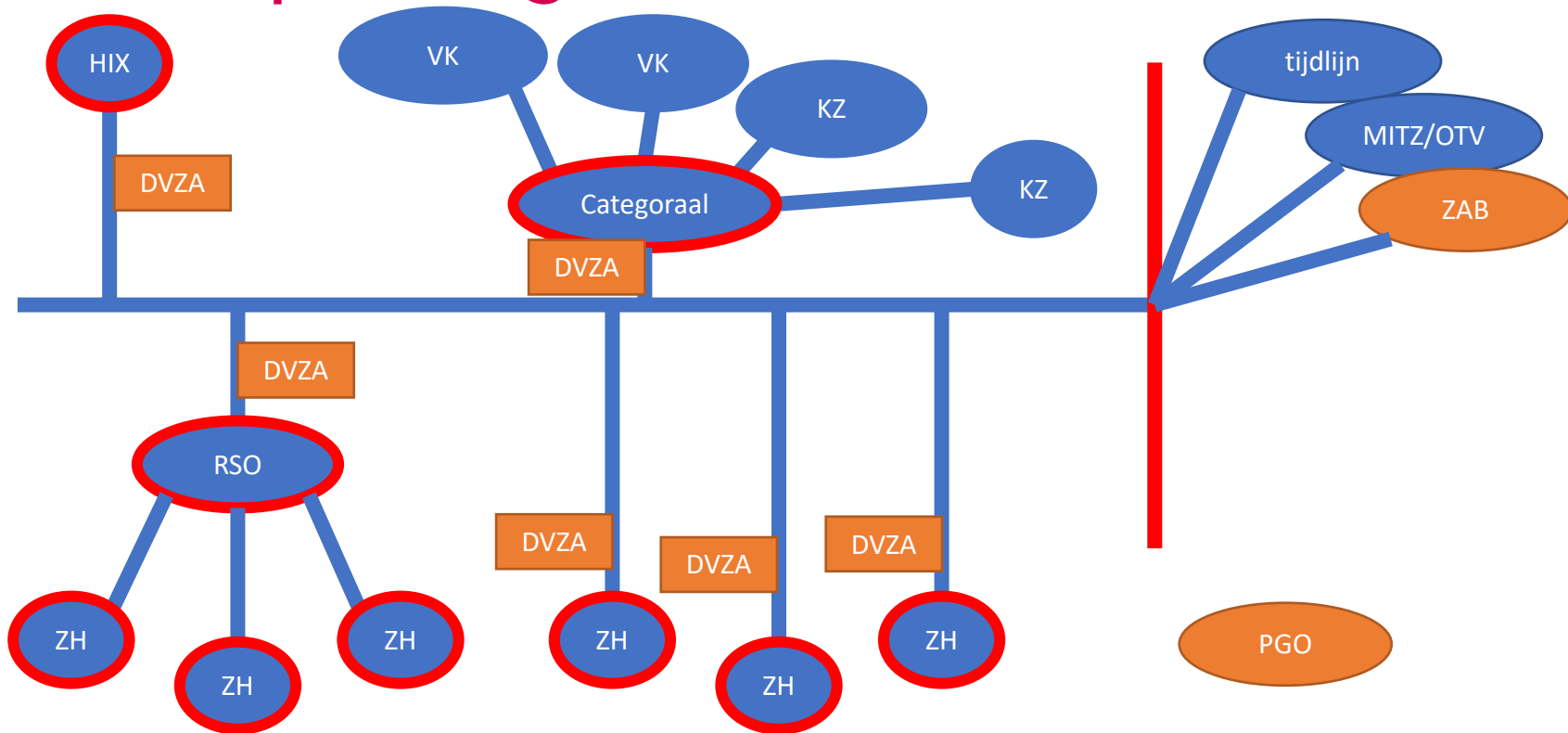


# Knooppunt volgens RSO netwerk (Tree)

RSO geen knooppunt, nadeel voor 1<sup>e</sup> lijn



# Hybride oplossing



## Huidige Positionering regio RSO (maart 2020)

- Koppelen van instellingen
  - » Hoofdfunctie: Koppelen van ziekenhuizen
- Er is geen ondersteuning en er zijn geen diensten voor de 1<sup>e</sup> lijn
  - » Bij enkele RSO's wel voor huisartsen en/of apotheek (LSP)
  - » Bij enkele RSO's wel dienst voor veilige mail (bijv zorgmail)
- De 1<sup>e</sup> lijn betaalt niet aan de RSO voor diensten
  - » Wel voor bijv zorgmail
- De RSO is niet verwerkersverantwoordelijk voor de regio

## Mogelijk probleem

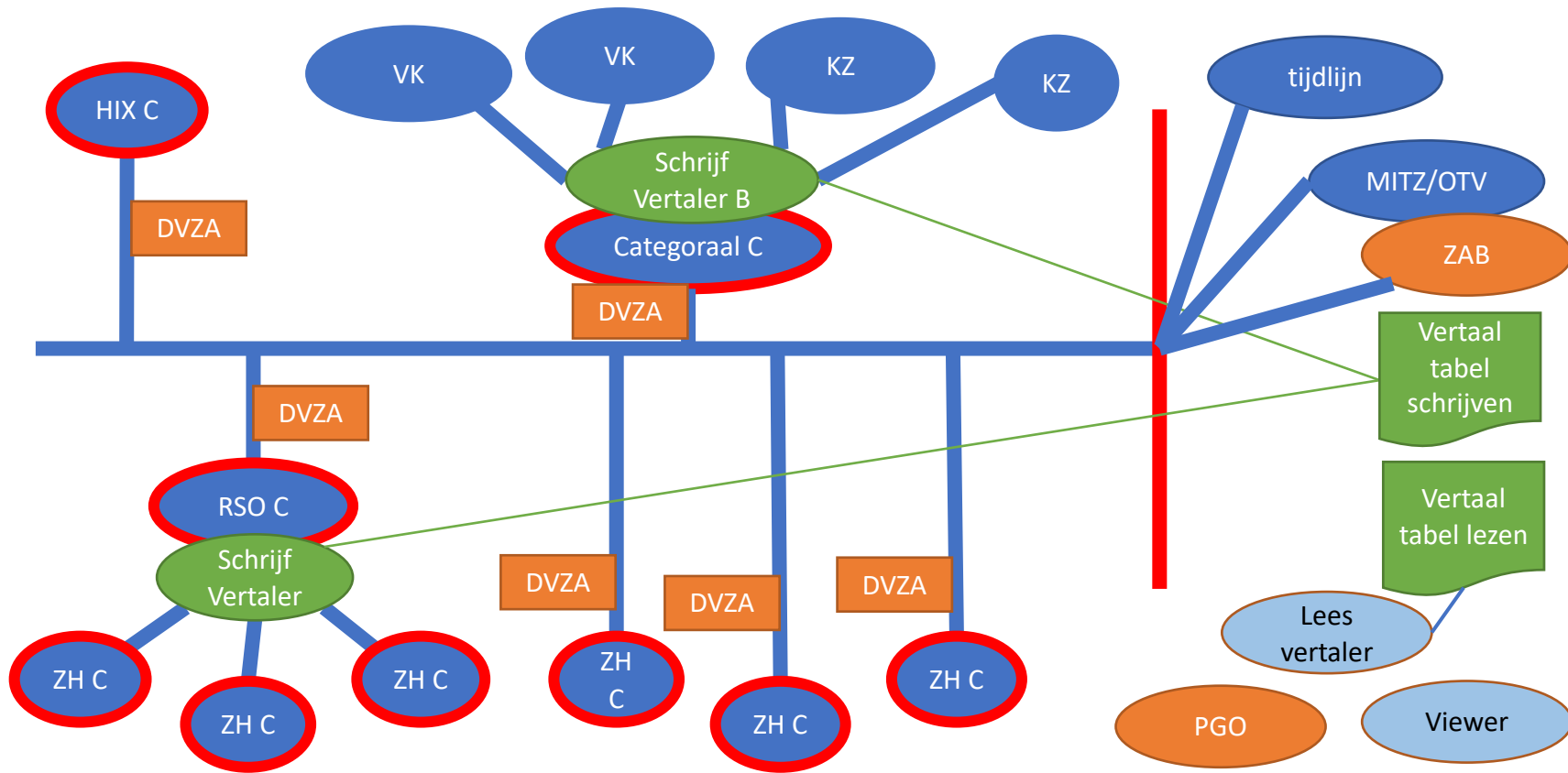
- Als ziekenhuizen zelf een knooppunt worden, kunnen ze zelf met andere knooppunten koppelen
  - » Dan hebben ze de RSO niet meer “nodig”
  - » Ziekenhuizen betalen nu de RSO
    - Als de ziekenhuizen de RSO niet betalen, verdwijnt de RSO
    - 1<sup>e</sup> lijn kan RSO niet bekostigen
    - Geboortezorg kan geen Index betalen (FHIR server en/of XDS en alle ICT eromheen)
- Idee voor Babyconnect is dat de gehele zorg de RSO bekostigd en dat alle regionale ICT taken bij de RSO liggen
  - » Ontlast ICT ziekenhuis van knooppunt problematiek
  - » Zorgt dat 1<sup>e</sup> lijn ook ICT heeft



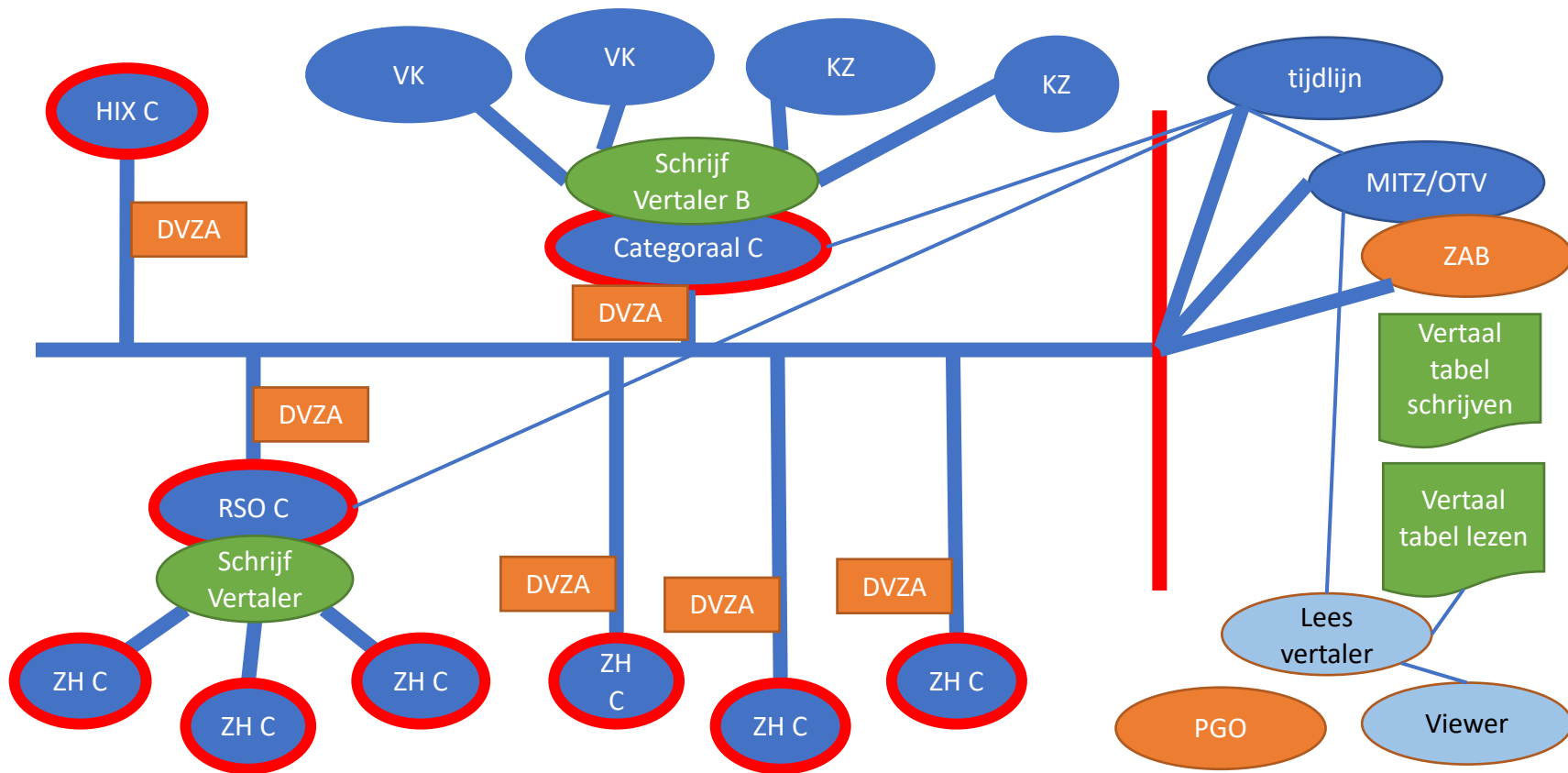
# Positionering regio voor Babyconnect

- VIPP Babyconnect wil de regio positioneren als ICT aanspreekpunt voor de regio en in het bijzonder voor de 1<sup>e</sup> lijn
  - » Hoofdfunctie: Governance over de regio, fysieke authenticatie zorgverleners, beheer van wetten en normen (ISO, NEN), ICT beheer 24/7, contact met leveranciers (ook XIS)
  - » Mogelijke Subfuncties: gezamenlijke ICT inkoop, optimalisatie in ICT, FG (Functionaris Gegevensbescherming)
  - » Mogelijke Faciliteit: (kan fysiek in de regio draaien, en kan ingekocht worden, contractbeheer)
    - regionale index (FHIR, XDS register (hele regio), XDS repository (1<sup>e</sup> lijn))
      - Een instelling heeft vaak een eigen index
    - DVZA voor MedMij
    - Vertaalmodules
- Dit kan alleen als de 1<sup>e</sup> lijn daar ook aan meebetaalt en de RSO verwerkersverantwoordelijk is voor de regio
  - » 1<sup>e</sup> lijn geboortezorg kan dit niet betalen

## Hybride oplossing Babyconnect met vertalers - 1a



## Hybride oplossing Babyconnect met vertalers 1b



# Andere oplossingen

- HINQ

- » Een zorg coöperatie
- » XDS van Enovation
- » FHIR van ?

- NUTS

- » Open source

- eZorg

- » KPN basis
- » Intersystems

## Andere oplossing optie HINQ - 2

